


Hoja de Datos Referencial MADEFLEX GR 330

Código RG Energía

ACEMGR330

DATOS GENERALES

Marca	Mademil
Serie	Madeflex
Modelo	GR
Tamaño	330
Tipo de suministro	Acople completo
Rigidez torsional	Elástico a la torsión
Tipo de pintura	Laca Nitrocelulose Munsell 2,5 YR 6/14
Pintura	Naranja Seguridad

DATOS TÉCNICOS

Par Nominal	9.898 Nm
Velocidad Máxima	2.000 RPM
Desalineación permisible Axial	± 2,5 mm
Desalineación permisible Radial	0,8 mm
Desalineación permisible Angular	1 °
Diámetro Máximo	160 mm
Momento de Inercia	1,2606 Kgm ²
Peso	128 Kg

OTRAS ESPECIFICACIONES DEL PRODUCTO

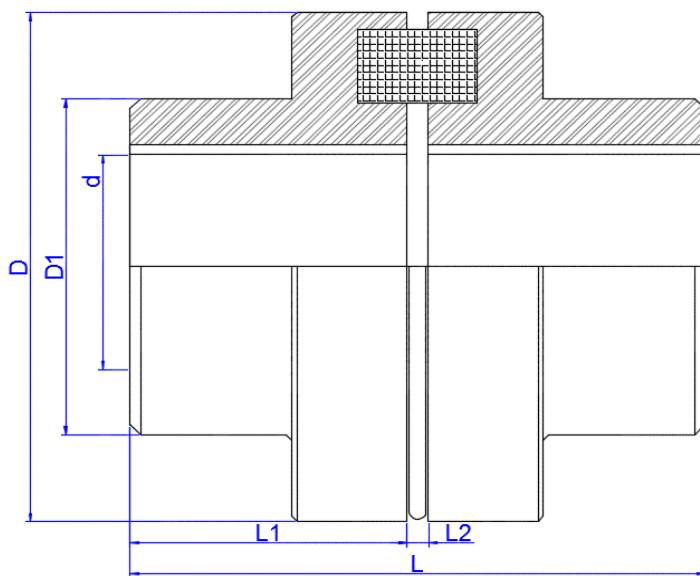
Material del cubo	Hierro fundido gris
Material del elastómero	Goma Sintética

CONDICIONES DE MONTAJE

Temperatura Ambiente:	-20 a 80 °C
Posición Horizontal	SI
Posición Vertical	SI

DIMENSIONES

D	330 mm
D1	248 mm
d Max	160 mm
L	330 mm
L1	161 mm
L2	8,0 ± 2.5 mm



Nota:

Para altas velocidades se recomienda balanceo dinámico según ISO 21940-11, G6.3 en lo mínimo.