



RG Energía



Hoja de Datos Referencial MADEFLEX GR 128

Código RG Energía ACEMGR128

DATOS GENERALES

Marca	Mademil
Serie	Madeflex
Modelo	GR
Tamaño	128
Tipo de suministro	Acople completo
Rigidez torsional	Elástico a la torsión
Tipo de pintura	Laca Nitrocelulose Munsell 2,5 YR 6/14
Pintura	Naranja Seguridad

OTRAS ESPECIFICACIONES DEL PRODUCTO

Material del cubo	Hierro fundido gris
Material del elastómero	Goma Sintética

DATOS TÉCNICOS

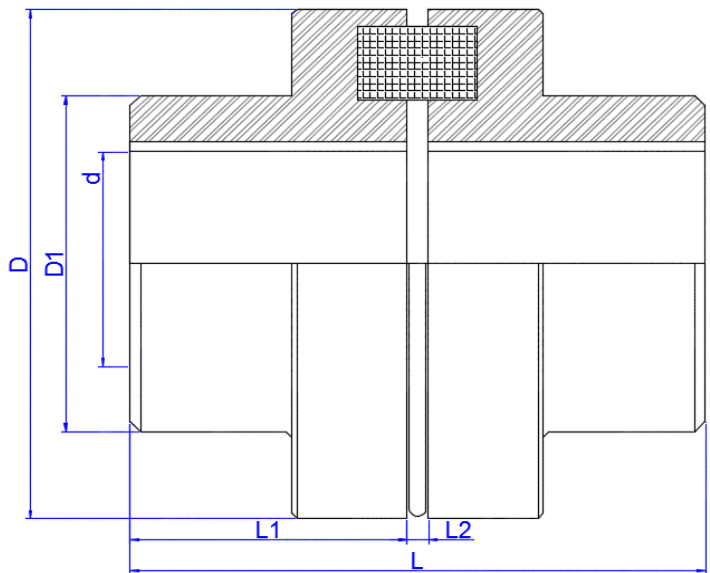
Par Nominal	473 Nm
Velocidad Máxima	5.000 RPM
Desalineación permisible Axial	± 1,0 mm
Desalineación permisible Radial	0,6 mm
Desalineación permisible Angular	1,2 °
Diámetro Máximo	60 mm
Momento de Inercia	0,0112 Kgm ²
Peso	8,06 Kg

CONDICIONES DE MONTAJE

Temperatura Ambiente:	-20 a 80 °C
Posición Horizontal	SI
Posición Vertical	SI

DIMENSIONES

D	128 mm
D1	90 mm
d Max	60 mm
L	145,5 mm
L1	71 mm
L2	3,5 ± 1,0 mm



Nota:
Para altas velocidades se recomienda balanceo dinámico según ISO 21940-11, G6.3 en lo mínimo.

www.rg-energia.com