


Hoja de Datos Referencial MADEFLEX GR 112

Código RG Energía

ACEMGR112

DATOS GENERALES

Marca	Mademil
Serie	Madeflex
Modelo	GR
Tamaño	112
Tipo de suministro	Acople completo
Rigidez torsional	Elástico a la torsión
Tipo de pintura	Laca Nitrocelulose Munsell 2,5 YR 6/14
Pintura	Naranja Seguridad

DATOS TÉCNICOS

Par Nominal	294.3 Nm
Velocidad Máxima	6.000 RPM
Desalineación permisible Axial	$\pm 1,0$ mm
Desalineación permisible Radial	0,5 mm
Desalineación permisible Angular	1,2 °
Diámetro Máximo	50 mm
Momento de Inercia	0,0052 Kg ^m ²
Peso	5,3 Kg

OTRAS ESPECIFICACIONES DEL PRODUCTO

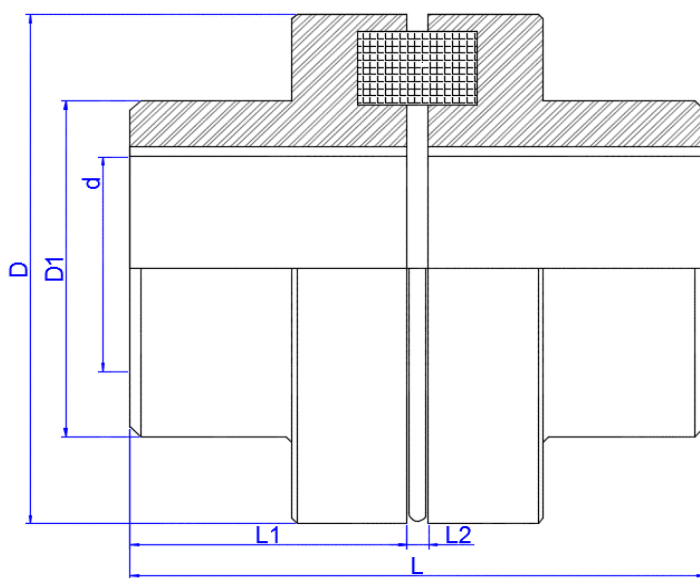
Material del cubo	Hierro fundido gris
Material del elastómero	Goma Sintética

CONDICIONES DE MONTAJE

Temperatura Ambiente:	-20 a 80 °C
Posición Horizontal	SI
Posición Vertical	SI

DIMENSIONES

D	112 mm
D1	79 mm
d Max	50 mm
L	125,5 mm
L1	61 mm
L2	3,5 \pm 1,0 mm



Nota:

Para altas velocidades se recomienda balanceo dinámico según ISO 21940-11, G6.3 en lo mínimo.